

DELTAproject Magazin

Update Ausgabe Januar 2019

Liebe Leserinnen und Leser

Mit DELTAproject 10 feiern wir ein kleines Jubiläum: Die erste Version wurde 2009 ausgeliefert und DELTAproject wird aktuell von mehr als 3000 Anwendern täglich genutzt. In den vergangenen Jahren haben wir das Modul DELTAdevis, dessen erste Version 1997 fertiggestellt wurde, komplett neu programmiert. Im letzten Jahr hat DELTAproject als eines der ersten Programme überhaupt das IfA 18-Zertifikat vom CRB erhalten.

Die alte IfA 92 bleibt noch bis Ende Jahr gültig. Wer noch nach der alten Norm ausschreibt, sollte den Umstieg in den nächsten Monaten gezielt angehen, um für das Jahr 2020 bereit zu sein. Die neue Ausgabe 2019 des NPK kann bereits nur noch direkt vom Server des CRB über die IfA 18 bezogen werden.

Im vergangenen Jahr haben wir vor allem in die technische Basis von DELTAproject investiert. DELTAproject verwendet die OpenJDK-Version von Java, die frei verfügbar, lizenzfrei und kostenlos ist. Java ist ab Version 10 in allen Applikationen von DELTAproject integriert und setzt keine separaten Installationen mehr voraus. Das dürfte vor allem die Windows-Anwender freuen, die sich nicht mehr um die aktuelle Version von Java kümmern müssen.

Als grosse Herausforderung zeigte sich auch die Suche nach einer neuen, flexiblen Lösung für die Datenbank. Immer wieder kam die Frage auf, ob DELTAprojectServer auf einem NAS laufe oder in einen Window-Service eingebunden werden könne oder ob die Datenbank in einer Cloud liegen dürfe. Wir werden im Verlaufe dieses Jahres eine Erweiterung anbieten, mit der es möglich sein wird, diese Bedürfnisse abzudecken.

Vielleicht haben Sie in der Presse oder einem Magazin vom eBKP-Gate gelesen oder sassen im vergangenen Jahr in einem der zahlreichen Vorträge, die darüber orientierten. Basierend auf dem eBKP-Gate entwickeln wir ein Modul zur Kostenermittlung eines Objekts. Eine Schnittstelle zu einem CAD-Programm soll Teil dieses Moduls sein und liefert die Möglichkeit, Daten transparent aus externen Systemen zu übernehmen. Wir planen, das neue Modul in den nächsten Monaten beim CRB zertifizieren zu lassen.

Schon seit einiger Zeit arbeiten wir an einem dritten grossen Projekt, der Erstellung von PDF-Dokumenten. Dabei war uns hier wichtig, unabhängig von Drittherstellern zu bleiben, damit wir selber über die Funktionalität entscheiden können. Auch in diesem Projekt

sind wir in der Entwicklung schon gut vorangekommen.

Nachdem Sie jetzt einiges aus der Entwicklung erfahren haben, lesen Sie auf den nächsten Seiten, was die neue Version von DELTAproject noch an Verbesserungen bringt. Einige der erwähnten Entwicklungen werden noch detailliert vorgestellt.

Der stetige Kundenzuwachs in all den Jahren zeigt uns, dass sich die Module von DELTAproject in der Praxis bewähren. Wir möchten Sie motivieren, das eine oder andere Modul in DELTAproject einmal unverbindlich zu testen oder vom DELTAproject-Team den Mehrwert aufzeigen zu lassen.

Für Fragen und Informationen zur neuen Version steht Ihnen das DELTAproject-Team gerne zur Verfügung.

Mit freundlichen Grüssen

Martin Helbling
DELTA Engineering GmbH

DELTAproject Version 10.0



ABB und Vorspann in IfA 18

Die IfA 18 sieht vor, dass alle zu einem Leistungsverzeichnis gehörenden Dokumente über die Schnittstelle SIA451 übertragen werden. Im Unternehmer-Programm sollen sie dann an gleicher Stelle im Leistungsverzeichnis geöffnet werden können. In DELTAproject betrifft dies in erster Linie die ABB und den Vorspann, die in der IfA 92 noch als separate Dokumente gedruckt wurden.

Natürlich können die ABB als separate Dokumente den Positionen zugewiesen werden. Wir bieten aber eine elegantere Lösung an. Zu jeder Reserveposition im Abschnitt 000 lässt sich der Normen-Browser öffnen. Darin werden die Normen aus den Allgemeinen Vertragsbedingungen und die Normen der Fachverbände zur Auswahl angeboten, die Sie als Positionstext ins Leistungsverzeichnis einsetzen können. Somit stehen in jedem Ka-

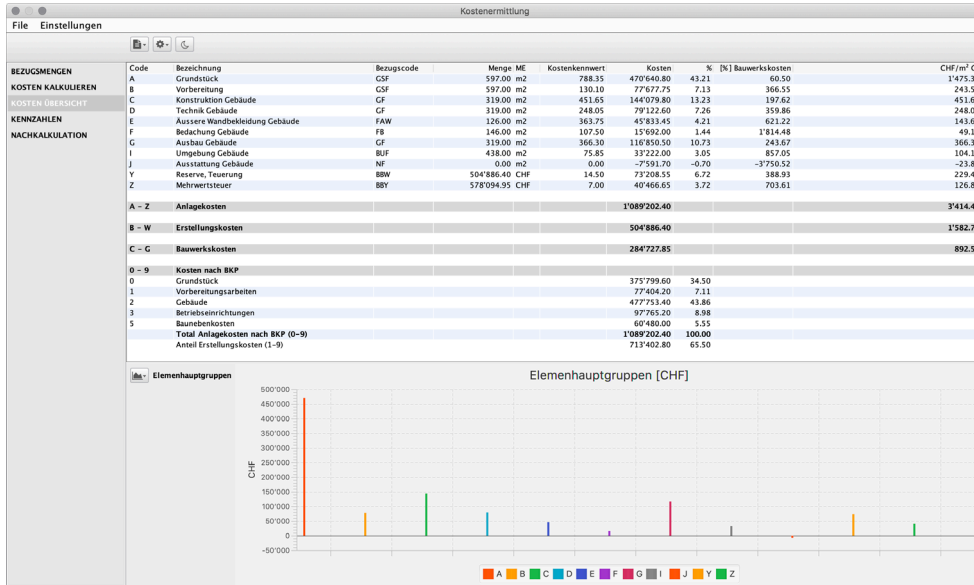
pitel die richtigen Normen und Bedingungen genau an der richtigen Stelle, egal welche Filtereinstellung Sie verwenden oder wie das Leistungsverzeichnis sortiert wird.

Der Vorspann ist Teil vom gesamten Leistungsverzeichnis und kann als Dokument einer Position im Kapitel 102 beigefügt werden. Dieses Dokument kann z.B. ein editierbares PDF-Dokument oder ein Textdokument sein, welches der Unternehmer mit seinen Angaben ausfüllen muss. Reicht er dann zu seinem Angebot eine SIA451-Datei ein, wird das ausgefüllte Dokument in den Preisvergleich integriert und kann direkt aus DELTAproject geöffnet werden. Beim Erstellen des Werkvertrages wird dieses Dokument zusammen mit dem Leistungsverzeichnis Bestandteil des Vertrages. Sie können es noch mit weiteren Vertragsbedingungen ergänzen.

DELTAproject mit MySQL

Wir haben für den Einsatz mit DELTAproject einige alternative Datenbanken geprüft, um erweiterte Installationsmöglichkeiten anbieten zu können. Die MySQL-Datenbank ist robust, sehr schnell, weit verbreitet und als Open Source lizenzfrei verfügbar. Sie kann auf einem bürointernen Server oder auf einem NAS eingesetzt werden. Auch für das Hosting ist sie geeignet, wenn eine den Bedürfnissen angepasste Netzwerk-Infrastruktur gegeben ist. Da MySQL bereits einen Dienst für verteilte Umgebungen mit sich bringt, wird in diesem Umfeld kein DELTAprojectServer mehr benötigt. Diese neuen Möglichkeiten, die im Laufe des Jahres einsatzbereit sein werden, dürften vor allem die grösseren Windows-Büros freuen. Den anderen Kunden bieten wir ganz einfach mehr Flexibilität bei der Auswahl ihrer Systeme an.

The screenshot shows the DELTAproject software interface. At the top, there's a title bar with the text '1058 281.6 Bodenbeläge Plattenarbeiten'. Below it, a menu bar contains 'Ablage' and 'Einstellungen'. A toolbar with various icons is visible. The main area is a table with columns: AUSSCHREIBUNG, S, K, P, U, V, Text, D, KAG, TO, ME, A, Menge, P, Preis, Betrag. The table contains several rows, including 'SUBMITTENTEN', 'KURZPREISVERGLEICH', 'PREISVERGLEICH', 'ANGEBOT', 'VERTRAG', 'AUSMASS', 'MLV', and 'KOSTENERMITTLUNG'. A dialog box titled 'Vertragsbedingungen und Normen' is open, showing a list of norms under 'Allgemeine Vertragsbedingungen' and 'Normen der Fachverbände'. The dialog has 'Abbrechen' and 'OK' buttons. Another smaller dialog box titled 'Positionsbrowser' is also visible, showing a search field and a checkbox for 'Erste Zeile des Positionstextes als Suchtitel übernehmen'.



Kostenübersicht aus dem neuem Modul für die Kostenermittlung

Weitere Neuerungen in DELTAproject 10.0

Technische Neuerungen

- DELTAproject läuft unter macOS Mojave.
- DELTAproject läuft mit Java 11 (OpenJDK).
- Java ist in allen Applikationen integriert und verlangt keine separate Installation.
- Neue Dokumentation in deutscher und französischer Sprache.

Einrichtung von Vorlagen

- Spesenvorlagen: Kommentarfeld in Kostengruppen.
- Phasen und Teilphasen: Kommentarfeld in Phasen.
- Tätigkeiten: Kommentarfeld in Tätigkeitsgruppen.

Stundenerfassung

- Tages-Totale im Monats-Rapport, Quartals-Rapport und Jahres-Rapport.
- Stundeneinträge gleichen Projekts können mit Maus und Control-Taste hervorgehoben werden.

Protokolle

- Kommentar für Abwesenheitsnachweis bei den Teilnehmern eines Protokolls.

Projekte verwalten

- Tätigkeiten einrichten: Browser zur Auswahl der Tätigkeiten.
- Projektkosten einrichten: Browser zur Auswahl der Projektkosten.
- Phasen einrichten: Browser zur Auswahl der Phasen.

Kostenvoranschlag

- Kalkulation: Preisangabe inkl. MwSt.
- Funktions-Button zum Ein- und Ausblenden des BKP-Katalogs.

- Integration des Beschriebs in den KV: Übersichtlichere Darstellung im Ausdruck.
- Suchfeld im Katalog

Devisierung

- Dreifache Textbreite im Leistungsverzeichnis bei Vorbemerkungen im Ausdruck.
- Formatierung der Menge im Ausdruck.
- Nachträgliches Einsetzen von allen Gliederungskombinationen in ein Devis.
- Submittenten: Speichern der Unternehmer in Submittentenliste auf Projektbasis.
- Neuer Dokumenttyp Kostenermittlung.
- KV-Summe: Browser zum Eintragen der KV-Summe.
- Beim Erstellen eines neuen Devis wird die Ifa 18 vorgeschlagen.
- NPK Ausgabe 2019.
- Ifa 92 Unterstützung endet Ende 2019.

Kostenkontrolle

- Kostenkontrolle: BKP-Text zweizeilig dar-

- stellen zur Optimierung für Spaltenbreite.
- Kostenkontrolle: Die Spaltenbreite bei Teilprojekten konnte optimiert werden.
- Mutationen: BKP-Text zweizeilig darstellen
- Vergabe: Vergabeliste: BKP-Text zweizeilig darstellen
- Zahlungsrapport: BKP-Text zweizeilig darstellen
- Zahlung auf Vertrag: Prüffunktion für Unternehmerrechnung

Rechnungen

- Statusabfrage nach dem Drucken.
- Statusabfrage nach der Vergütung aus dem Rechnungsdialog.
- Neue Rechnungsposition für Kommentar

YouTube-Videos

- Videos mit den aktuellen Neuerungen
- Spezielle Videos für DELTAdevis und die Ifa'18

The screenshot shows a detailed view of the 'Kostenermittlung' application. The table has columns for 'Code', 'Bezeichnung', 'Komponente', 'Bezugscode', 'Bezugsmenge ME', 'Kennwert', 'Kosten', and '% [K]'. It lists various cost items under categories like 'BEZUGSMENGEN', 'KOSTEN KALKULIEREN', 'KOSTEN ÜBERSICHT', 'KENNZAHLEN', and 'NACHKALKULATION'. The table is organized into sub-sections for different building components and their associated costs.

Kostenermittlung in DELTAproject

Kostenermittlung

Für die Ermittlung der Baukosten eines Objekts erstellen wir auf der Basis des eBKP-Gate ein neues Modul in DELTAproject. Bauteile mit Komponenten oder Leistungsverzeichnisse unterstützen die Berechnung der Elemente. Aus einer Kostenermittlung wird anschliessend der Kostenvoranschlag nach BKP gebildet. Aus einem Element kann ein Leistungsverzeichnis generiert werden, das z.B. als Basis für eine Richtofferte dient.

Jedes Element oder Bauteil kann ökologisch beurteilt werden, so dass Aussagen über die Graue Energie, den U-Wert oder gar den Treibhauseffekt gemacht werden können. Mit DELTAbaucost abgerechnete Objekte können nachkalkuliert werden und liefern so innerhalb vernünftiger Zeit neue Kennwerte für die nächsten Kostenermittlungen. Falls ein Anwender noch keine Kennwerte besitzt oder ein junges Büro auf der Suche nach solchen ist, eignen sich besonders die Kennwerte des Bundesamtes für Statistik.

Installation Version 10

Sämtliche Installationsdateien, Daten und Dokumente finden Sie online im DELTAproject-Download-Portal. Der NPK wird direkt vom Server des CRB bezogen.

Zusammen mit diesem Magazin erhalten Sie die Zugangsdaten für das Download-Portal. Wir empfehlen Ihnen, die heruntergeladenen Daten und Programme zu archivieren und die Zugangsdaten dem Verantwortlichen für die Installation mitzuteilen und danach aufzubewahren.

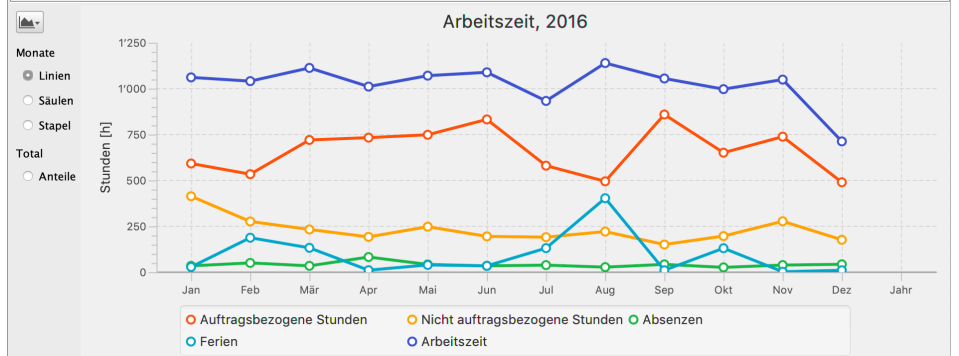
YouTube-Videos

In unseren Update-Videos zeigen wir alle Neuerungen der Version 10.

DELTAproject Youtube-Channel:
<https://www.youtube.com/user/deltaproject4u>

Beispiel aus der Kostenermittlung: Bauteil aus Komponenten zusammengesetzt

| Tätigkeitsart | Jan | Feb | Mär | Apr | Mai | Jun | Jul | Aug | Sep | Okt | Nov | Dez | Jahr |
|----------------------------------|-----------------|-----------------|-----------------|-----------------|-----------------|-----------------|---------------|-----------------|-----------------|---------------|-----------------|---------------|------------------|
| Auftragsbezogene Stunden | 589.50 | 531.25 | 717.75 | 730.50 | 746.00 | 829.75 | 577.75 | 492.50 | 856.50 | 648.50 | 735.75 | 487.50 | 7'943.25 |
| Nicht auftragsbezogene Stunden | 411.25 | 273.75 | 230.25 | 189.75 | 245.40 | 192.50 | 188.25 | 218.75 | 148.25 | 194.25 | 274.75 | 174.00 | 2'741.15 |
| Präsenzzeit | 1'000.75 | 805.00 | 948.00 | 920.25 | 991.40 | 1'022.25 | 766.00 | 711.25 | 1'004.75 | 842.75 | 1'010.50 | 661.50 | 10'684.40 |
| % Auftragsbezogene Stunden | 58.91 | 65.99 | 75.71 | 79.38 | 75.25 | 81.17 | 75.42 | 69.24 | 85.25 | 76.95 | 72.81 | 73.70 | 74.34 |
| % Nicht auftragsbezogene Stunden | 41.09 | 34.01 | 24.29 | 20.62 | 24.75 | 18.83 | 24.58 | 30.76 | 14.75 | 23.05 | 27.19 | 26.30 | 25.66 |
| Auftragsbezogene Stunden | 589.50 | 531.25 | 717.75 | 730.50 | 746.00 | 829.75 | 577.75 | 492.50 | 856.50 | 648.50 | 735.75 | 487.50 | 7'943.25 |
| Nicht auftragsbezogene Stunden | 411.25 | 273.75 | 230.25 | 189.75 | 245.40 | 192.50 | 188.25 | 218.75 | 148.25 | 194.25 | 274.75 | 174.00 | 2'741.15 |
| Absenzen | 32.00 | 48.00 | 32.00 | 80.00 | 39.75 | 32.00 | 36.00 | 25.00 | 40.00 | 23.75 | 36.25 | 40.50 | 465.25 |
| Ferien | 25.90 | 185.20 | 130.20 | 8.40 | 36.90 | 32.00 | 128.40 | 400.50 | 8.00 | 128.00 | 0.00 | 8.00 | 1'091.50 |
| Arbeitszeit | 1'058.65 | 1'038.20 | 1'110.20 | 1'008.65 | 1'068.05 | 1'086.25 | 930.40 | 1'136.75 | 1'052.75 | 994.50 | 1'046.75 | 710.00 | 12'241.15 |
| % Auftragsbezogene Stunden | 55.68 | 51.17 | 64.65 | 72.42 | 69.85 | 76.39 | 62.10 | 43.33 | 81.36 | 65.21 | 70.29 | 68.66 | 64.89 |
| % Nicht auftragsbezogene Stunden | 38.85 | 26.37 | 20.74 | 18.81 | 22.98 | 17.72 | 20.23 | 19.24 | 14.08 | 19.53 | 26.25 | 24.51 | 22.39 |
| % Absenzen | 3.02 | 4.62 | 2.88 | 7.93 | 3.72 | 2.95 | 3.87 | 2.20 | 3.80 | 2.39 | 3.46 | 5.70 | 3.80 |
| % Ferien | 2.45 | 17.84 | 11.73 | 0.83 | 3.45 | 2.95 | 13.80 | 35.23 | 0.76 | 12.87 | 0.00 | 1.13 | 8.92 |



Arbeitszeit-Statistik mit DELTAreport erstellt